

Záznam z jednání

Místo jednání: KSÚSV p.o., Hrotovická 1102 Třebíč a Kosovská 1122/16 Jihlava
Zapsal dne: Ing. Sedlák, 25.01.2022
Účastníci jednání: Dle prezenční listiny
Předmět jednání: Stavba: II/151 Radkovice u Budče – most ev. č. 151-013, stupeň dokumentace – DUSP –výrobní výbor

- Dnešního dne proběhl výrobní výbor pro stupeň dokumentace DUSP k II/151 Radkovice u Budče – most ev. č. 151-013.
- Jedná se o stávající jednoplošný most z roku 1971, jehož nosná konstrukce je prostá deska tvořená z 8-mi ks železobetonových prefabrikovaných nosníků typu ŽMP. Mostní opěry jsou masivní, železobetonové. Volná šířka na mostě je cca 7,7 m. Založení je plošné.
- Na spodním povrchu stávající nosné konstrukce jsou odpadlé krycí vrstvy betonu, s prokopírovanými třmínky. Mostní závěry nejsou funkční, v místech podpovrchové dilatace je vozovka popraskaná, nerovná. Na obou stranách je patrný průsak mostními závěry do prostoru uložení - tvoří se výluhy. Na základě technického stavu mostu bylo dohodnuto, že stávající most bude nahrazen mostem novým.
- Stávající mostní otvor vyhovuje na převedení 100-leté vody
- Most se nachází v centru obce, v těsné blízkosti rodinného domu, a navíc se v okolí nachází množství inženýrských sítí – proto byly navrženy dvě varianty návrhu, u kterých by při výstavbě nehrozilo dotčení při výkopových pracích blízkého domu a které by nevyvolalo kvůli výkopům množství přeložek inženýrských sítí:

Varianta 1 – odstranění nosné konstrukce, demolice pouze horní části opěr (velká část opěry by zůstala a byla sanována). Provedení vývrtů pro mikropiloty za opěrami a výstavba rámové konstrukce místo stávající nosné konstrukce. Rozpětí této konstrukce by bylo cca 7,0 m.

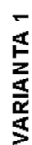
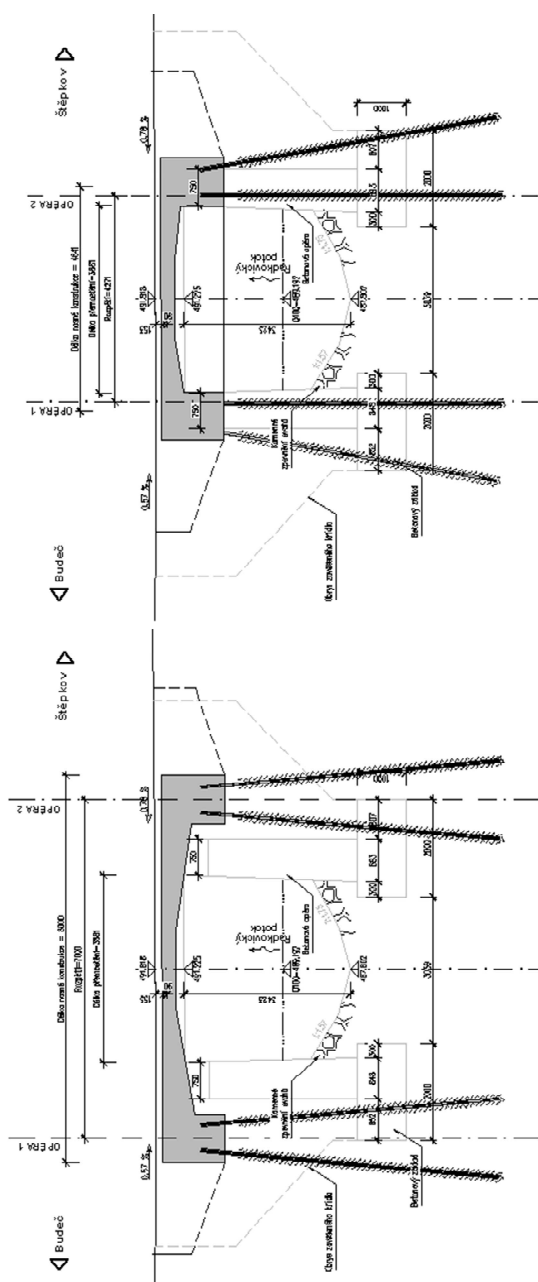
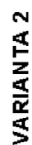
Varianta 2 – odstranění nosné konstrukce, demolice pouze horní části opěr (velká část opěry by zůstala a byla sanována). Provedení vývrtů přes stávající železobetonovou opěru pro mikropiloty a výstavba rámové konstrukce místo stávající nosné konstrukce s uložení na horní části stávajících opěr. Rozpětí této konstrukce by bylo cca 4,3 m.

- Z důvodu možných rizik během výstavby při vrtání skrze stávající opěru (riziko že budou problémy opěru vyvrtat a dále že tento způsob provádění by mohl způsobit vibrace, které by teoreticky mohly poškodit základové konstrukce sousedního domu) bylo rozhodnuto o pokračování návrhu ve variantě 1.
- V současné chvíli je tedy uvažován návrh rekonstrukce bez přeložek inženýrských sítí, budou osloveni jejich správci s žádostí o vyjádření.
- Volná šířka nového mostu bude přibližně stejná jako je tomu u mostu stávajícího – cca 7,75 m. Na obou stranách mostu budou navrženy chodníky, jako je tomu ve stávajícím stavu. Projektant navrhuje provést opravu chodníku, který má poškozenou pochozí vrstvu ze živice a porušený beton říms, případně i provedení vyspárování kamenné zdi, aby byla celá tato oblast zrekonstruována v jedné stavební akci. Projektant pošle cenovou nabídku na vícepráce spojené s návrhem opravy části chodníku a kamenné zdi v délce cca 35,0 m.
- Chodník na mostě na levé straně za opěrou 2 navazuje na stávající chodník, který se nachází na

- opěrné zdi na pozemku obce Radkovice u Budče.
- Odvodnění mostu bude navrženo pomocí mostního odvodňovače s odtokem vody volným pádem do koryta potoka pod mostem.
- Pro most bude navrženo 1 revizní schodiště u pravého křídla opěry 1.
- Římsy budou navrženy monolitické, budou do nich vloženy rezervní chráničky a na římsách budou osazena ocelová zábradlí.
- Objízdná trasa pro osobní automobily bude vedena po silnici II/410 do obce Krasnice a dále po silnici III/11271 přes obec Meziříčko.
- Objízdná trasa pro nákladní automobily bude vedena po komunikaci II/410 a I/38.

Yusuf

Zapsal: Ing. Milan Sedlák

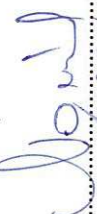






II/151 Radkovice u Budče – most ev. č. 151-013

stupeň dokumentace – DUSP

PREZENČNÍ LISTINA

Pracovní jednání konané dne 25.01.2022 v Jihlavě.

Jméno	Organizace	email/telefon	Podpis
VONŘEČNÍ NOVÁK	KSÚSV, TSÚTR	novak.vo@ksusu.cz 435 614 658	
Božislav Katolický	-ll-, VO	katolicky.b. festislatvo. @ -ll- . cz 734 707 297	
ZDEJČEK PÁNEK	KSÚSV STARS	panek.z@ksusu.cz 730 808 930	
KAMILA POKORNA	KSÚSV	pokorna.k@ksusu.cz 435 194 492	
VILÉM POŽEJČKA DIS.	KSÚSV	vilem.pozejcka@ksusu.cz 607 680	
MILAN SEDLÁČEK	MIDAFON s.r.o.	sedla.k@midafon.cz 777 989 895	